

Silvius Leopold Weiss

(12 oct. 1686 - 16 oct. 1750)

Suite [3]
à Lute Solo
par Weise

(S-C 77 - S-C 40* - S-C 10* ou S-C 83.5)

[Si bémol majeur]

Manuscrits Harrach, Schloß Rohrau

Ms Harrach I - A-ROI

Folios 17 à 23

Voir dans le présent manuscrit Harrach I, page 118, le Menuet de la suite 10 (HR18).

Voir dans le manuscrit de Londres, page 136, la pièce sans nom [menuet ?] (WL28).

Voir dans le manuscrit de Wroclaw 2002 (PL-Wru) page 51, Menuet Junior Weis (WRu19).

Les pièces de la suite

Allemande de Mr: Weise.

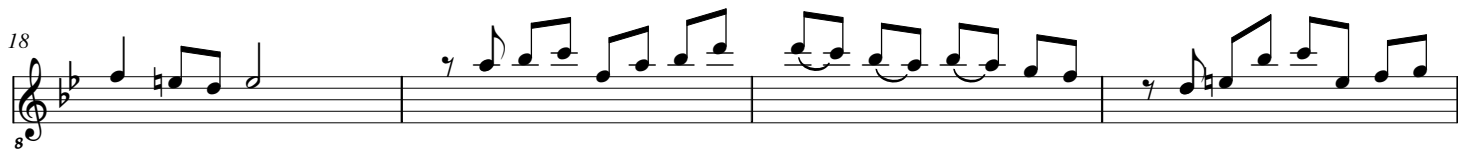
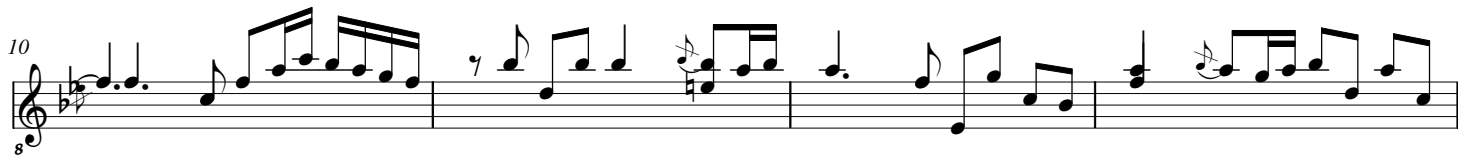
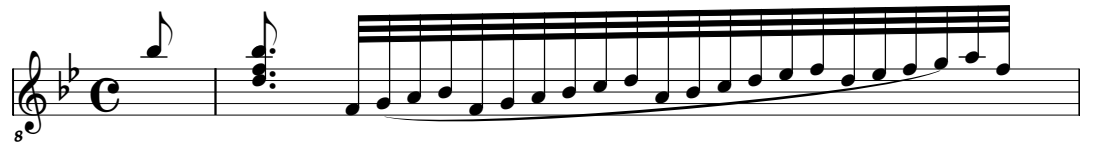
Courante du même

Marche du même

Menuet du même

- Allemande

de Mr: Weise.



1. Original : ré.

34

8

37

8

40

8

43

8

47

8

50

8

- Courante

du même

8

4

8

12

16

20

24

28

1. Original : la bémol.

- Marche

Do mineur

du même

5

8

12

16

19

23

27

1. Tablature originale : sol.

31

8

35

8

39

8

43

8

47

8

- Menuet

du même

[Composé par Johann Sigismund Weiss, frère cadet de Silvius Leopold.]

7

14

20

27

33

41 repr.

45 repr.

50

1. Original : ré.
2. Original : sol.